

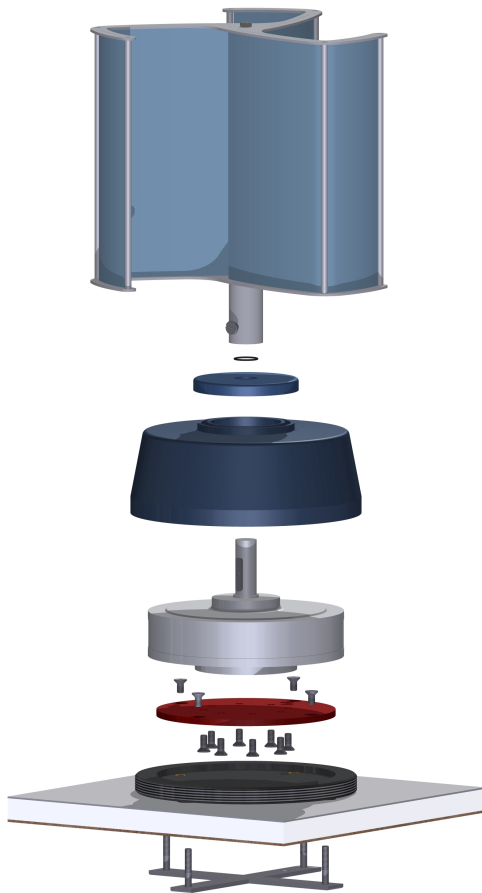
# Kleinwindkraftanlage WIKRA

## Projektpartner:

Feinmechanik Bernd Burkarth  
Gottlieb-Daimler-Straße 5  
97525 Schwebheim

und

Alde GmbH  
Mühläckerstraße 11  
97520 Röthlein



Die Nutzung von regenerativen Energien wird in der Camping/Wohnmobilbranche immer gefragter. Solarpanels werden schon von vielen Wohnmobilbesitzern genutzt um mithilfe der Sonnenenergie Strom zu erzeugen. Doch gerade bei schlechtem Wetter, wenn die Sonne nicht scheint, verbraucht der Camper am meisten Strom im Wohnmobil (durch Licht, Fernseher, Heizung usw.).

Deshalb stellt die Firma Feinmechanik Bernd Burkarth in Zusammenarbeit mit der Firma Alde unserer Projektgruppe die Aufgabe, ein Kleinwindkraftwerk für den Wohnmobilsektor zu entwickeln, um somit auch die Windenergie effizient nutzen zu können.

Das Projekt wurde in Form einer vertikalen Kleinwindkraftanlage mit Z-Flügelprofil realisiert. Der notwendige Strom wird mit Hilfe eines 250W Generators erzeugt und über einen Laderegler in die gewünschte Spannung gewandelt. Zur Montage bzw. Demontage ist eine manuelle Kurzschlussbremse integriert, wodurch der Generator in Stillstand versetzt wird.

